

BOTANIKA – ZELENÁ PŘÍRODA

VÝUKOVÝ PROGRAM - TEMATICKÝ CELEK BOTANIKA – VYŠŠÍ ROSTLINY



Autor programu a fotografií:

Mgr. Petr Vitásek, 2020



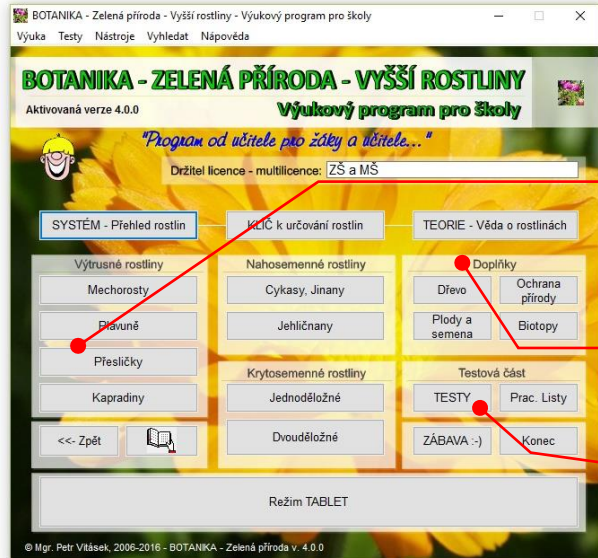
Co nabízí **BOTANIKA – Zelená příroda**



- ✓ Výuku počítačem podporovanou (s interaktivní tabulí) i počítačem řízenou.
- ✓ Tematický celek „**Botanika**“ (k výuce na 1. a 2. st. ZŠ, SŠ, zájmové organizace aj.):
 - již od 4. ročníku – přírodověda (Les a louka – byliny, keře, listnaté a jehličnaté stromy aj.)
 - 5. ročník – přírodověda (Třídění organismů – rostliny)
 - 6. ročník – rostlinná buňka, fotosyntéza aj.
 - 7. ročník – Botanika – základy botaniky, systematický přehled vyšších rostlin.
 - **Mezipředmětové vztahy:** pěstitelství, domácnost, ekologie a ochrana životního prostředí - **EVVO**
- ✓ Intuitivní ovládání – jednoduchost ovládání je prvořadým kritériem pro efektivní práci s programem.
- ✓ Otevřená aplikace – umožňuje zapisovat poznámky, editovat texty, třídit rostliny, přidávat obrázky a popisky.
- ✓ **Nenáročnost na HW** – min. požadavky: Microsoft Windows XP a vyšší; procesor Intel Pentium 800 MHz, paměť 256 MB RAM, (DVD-ROM), grafická karta integrovaná s rozlišením 1024x768 pixelů a 16 bitů.
Ověřeno v operačních systémech Microsoft Windows 10 (32-bit i 64-bit).
- ✓ **Multilicence pro školy** – v rámci multilicence školy jsou její učitelé a žáci oprávněni užívat tento program také na domácích počítačích (neplatí pro VŠ).
- ✓ **Bezplatné poskytnutí DEMOVERZE** – demoverze je určena k bezplatnému vyzkoušení školám, organizacím a jednotlivcům. Za tímto účelem **je možné kopírovat instalační DVD**, popř. stahovat **instalační balík** aktuální verze programu ze stránek www.prirodopis.eu. Šíření aktivačního klíče a částí programu je zakázáno! Rozhodujícím dokladem o legálním nabytí licence k užívání programu je licenční list a zaplacená faktura. Předmětem prodeje není program, ale licence k jeho užívání.



Náhledy programu

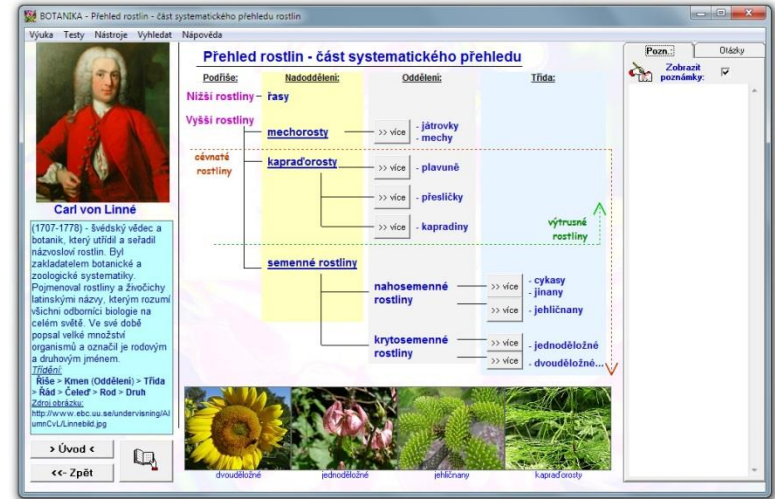


Hlavní nabídka

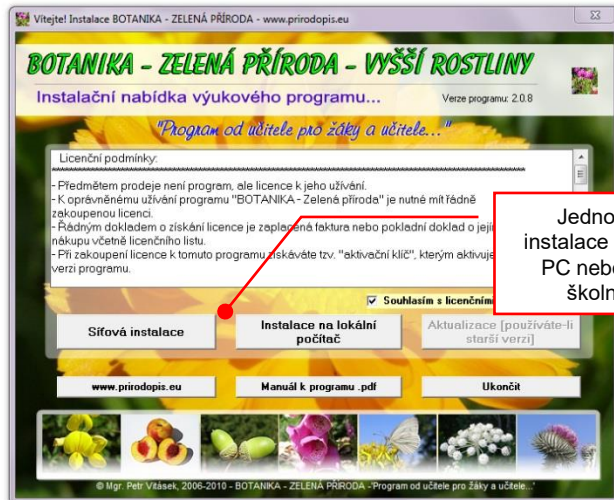
Tematické celky
výukové části
programu

Doplňky a pomůcky
při určování rostlin

Oddělená testová
část programu – má
samostatné menu



Systematický přehled



Instalační nabídka

Jednoduchá
instalace na lokální
PC nebo server
školní sítě

Funkce rychlého
vyhledání
zadáním
klíčového slova



Výběr dvouděložných rostlin

Celkový přehled
čeledí u
dvouděložných
rostlin

Rychlý výběr základních
čeledí dvouděložných
rostlin

Náhled programu – výuková část čeledi „růžovité“

2. karta – **OTÁZKY**
- Opakovací a
motivační otázky

3. karta –
přehled
přidaných
(vlastních)
obrázků v
dané čeledi
rostlin
„Růžovité“

Třídění položek
(plané, pěstované,
všechny a vybrané
rostliny)

Editace
vlastního
výběru

Abecední výběr
položek

Zobrazení
charakteristiky čeledi
– úvodní náhled

Charakteristika RŮŽOVITÝCH rostlin:



pět korunních
tyčinky



jeden nebo více
pestiků



- Růžovité jsou poměrně velkou čeledí dřevin a bylin.

- Stonky a větve jsou porostlé trny (růže, ostružník).

- Květy vyrůstají jednotlivě nebo tvoří květenství.

- Květy jsou oboupohlavní s rozlišenými květními
obaly, mají jeden nebo více pestiků a mnoho tyčinek.

- Plodem jsou nažky uzavřené v dužnaté ČEŠULI
(šípek) nebo nažky na zdužnatělém květním lůžku

- Peckovičky nasedající na zdužnatělé květní lůžko tvoří
souplodí peckoviček (ostružina, malina).

ne do podčeledi - JABLOŇOVITÉ a

h dřeviny - plodem je malvice
h malviček (zdužnatělá češule).

- Mandloňovité - ovocné dřeviny, plodem jsou peckovice s tvrdým obalem semene.

SOUPLODÍ



souplodí nažek - šípek



souplodí peckoviček -
ostružina

Při sbírání ostružin jsem se
náramně poškrábal..!?



Pozn. Ot. Obr. Sout.

Zobrazit: ☒

- čerstvé a nařezané růže
jsou vhodným dárkem k
narozeninám... :-)

- děda nakládá přezrálé
meruňky do sudu a dělá z
nich pálenku.

- šípek je léčivka a roste
kousek od naší školy.

1. karta - místo
pro Vaše
poznámky –
zobrazení lze
vypnout

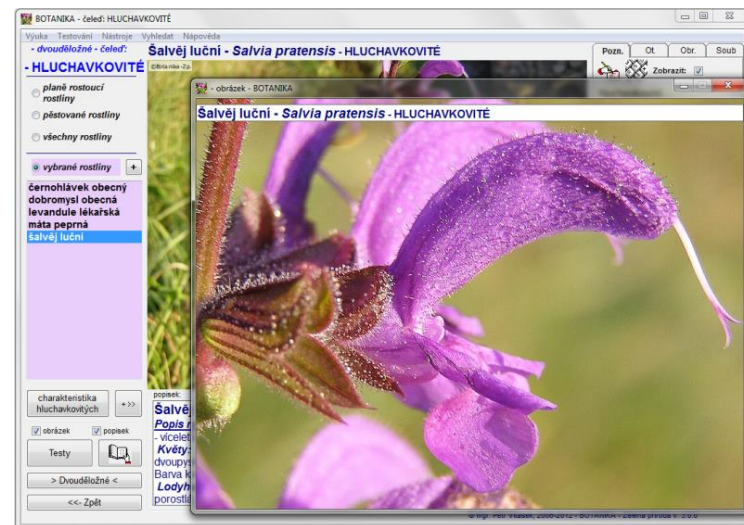
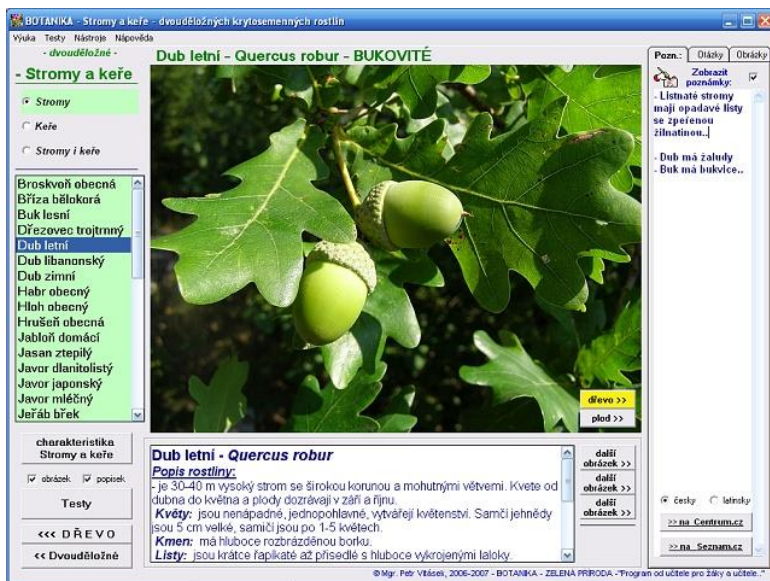
Tlačítka pro
vyhledávání
vybraných rostlin
na Internetu

Výukový text s obrázky
– charakteristika vybrané
čeledi „Růžovité“

© Mgr. Petr Vitásek, 2006-2012 - BOTANIKA - Zelená příroda v. 3.0.0

Náhled programu – výukové části – přehledy rostlin

Jednoduché a intuitivní ovládání



Zobrazení položky – Dub letní

Každá položka rostlin obsahuje:

- obrázek (640x480)
- popis (lze označit do bloku)
- další dva obrázky (800x600)
- u některých položek je i třetí obrázek nebo obrázek plodu a vzorku dřeva.

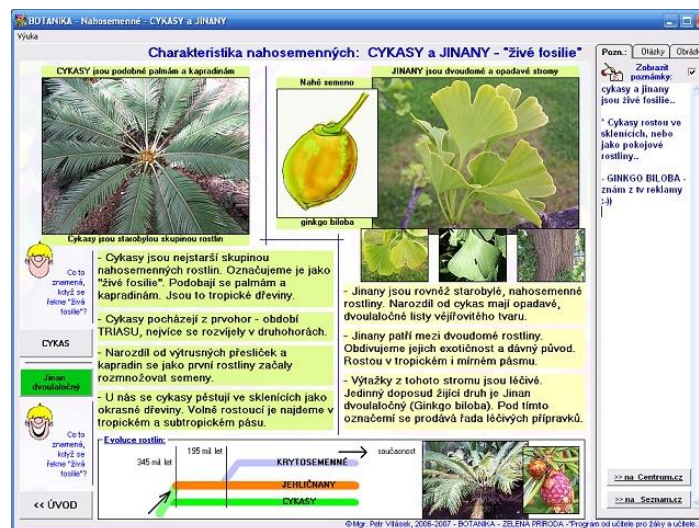
V průběhu programu je řada kontrolních tematických otázek...

Hluchavkovité – detail květu

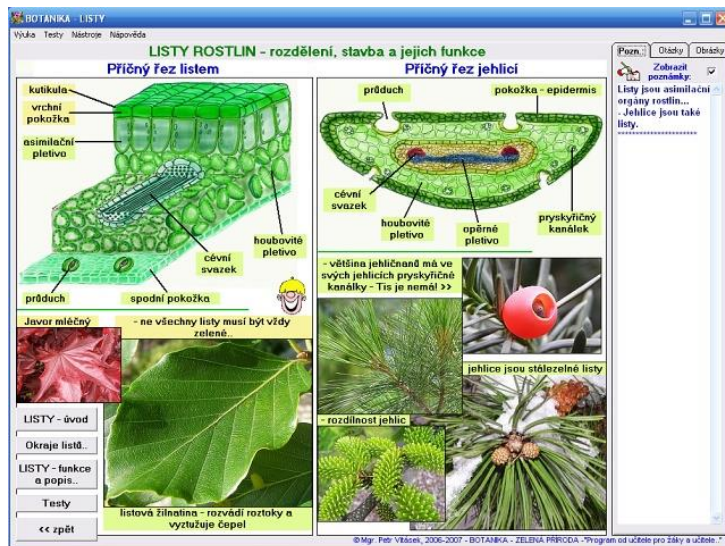
Další možnosti:

- zobrazování popisů a obrázků lze vypnout
- vyhledávání vybraných položek na Internetu
- možnost přidávání nových obrázků včetně vlastního popisu.

Cykasy a Jinany - charakteristika



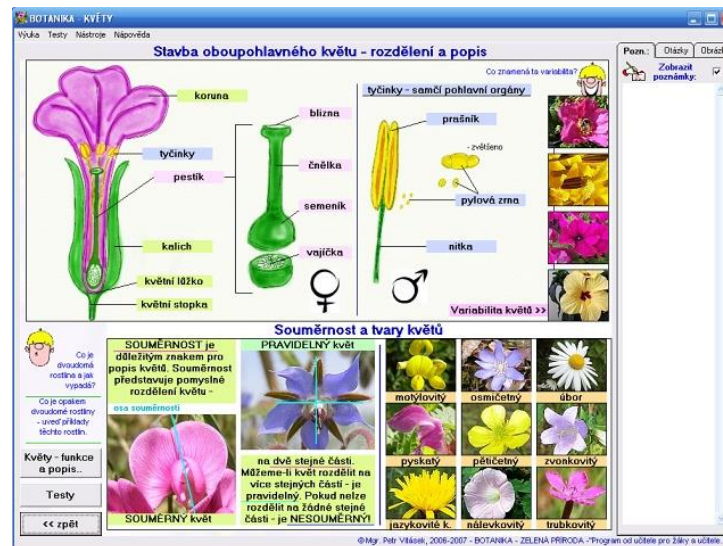
Náhled programu – výukové části – věda o rostlinách



Stavba a funkce listu...

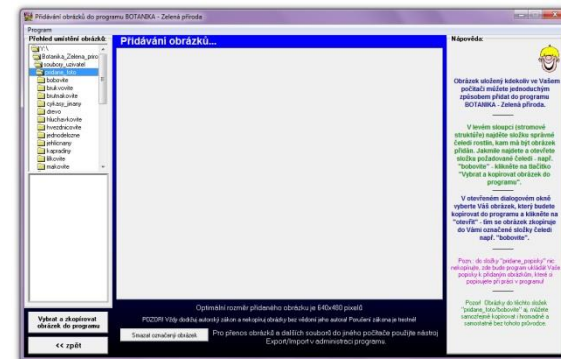
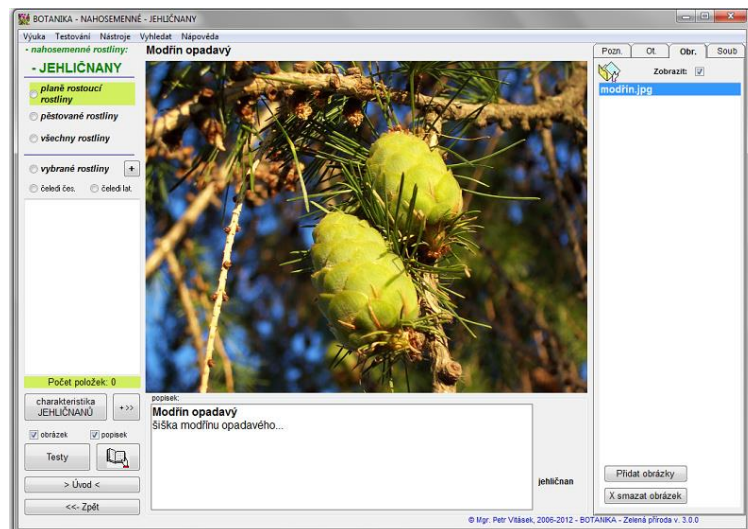
Texty a obrázky jsou dostatečně velké a přehledné, aby vynikly na multimediální projekci...

Vše je „po ruce“ – nic složité nehledáte!



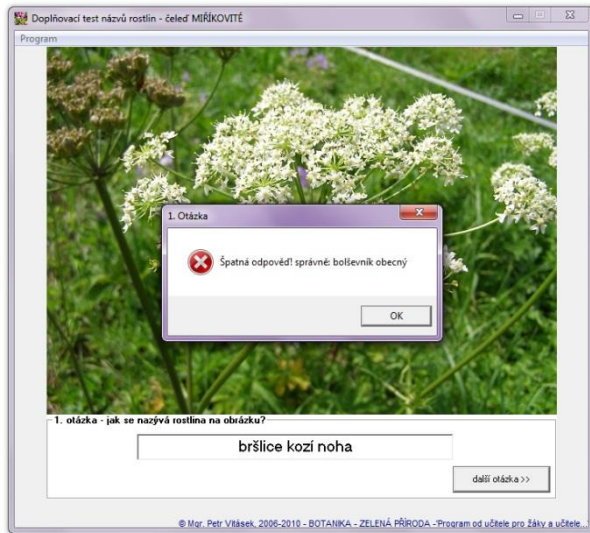
Stavba a funkce květu...

V průběhu programu je řada kontrolních tematických otázek...

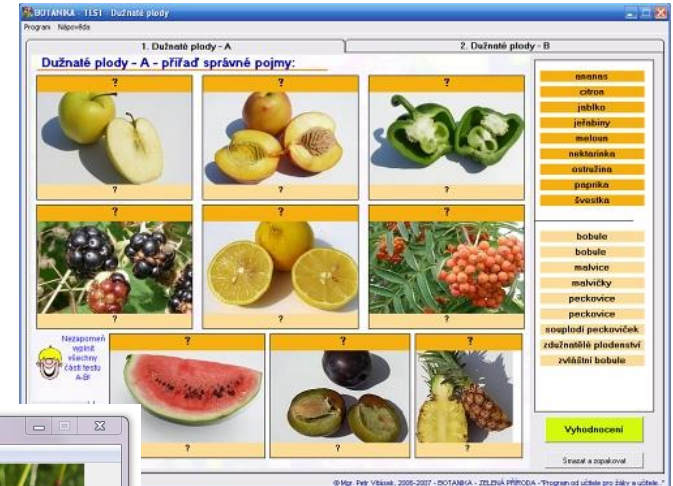
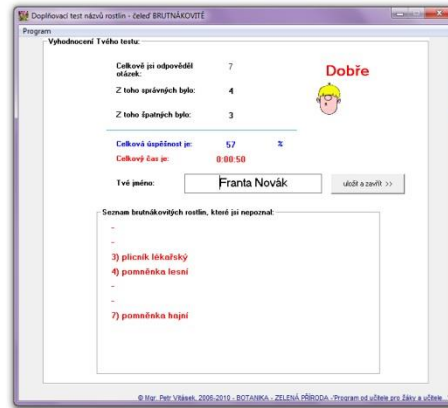


Přidání vlastního obrázku...

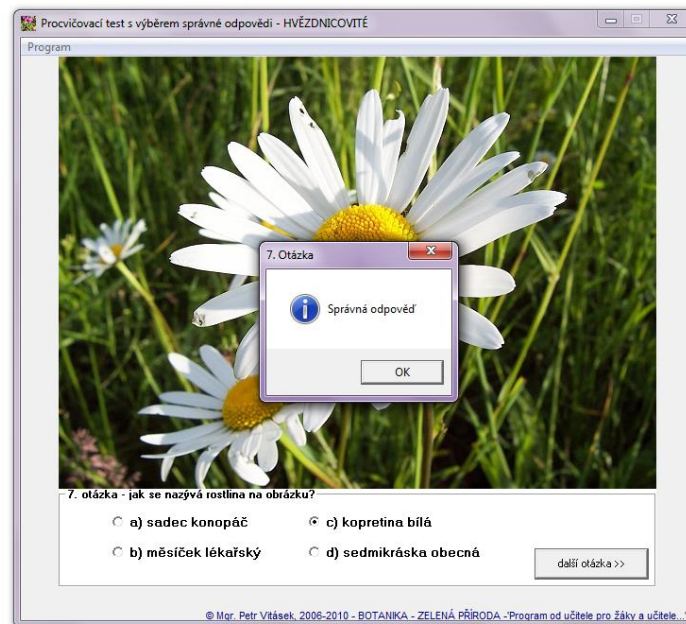
Náhled programu – testové části – tři typy testů



1) Testy s dopisováním správných odpovědí...



3) Testy s přiřazováním správných odpovědí – „CHYTNÍ A TÁHNI“

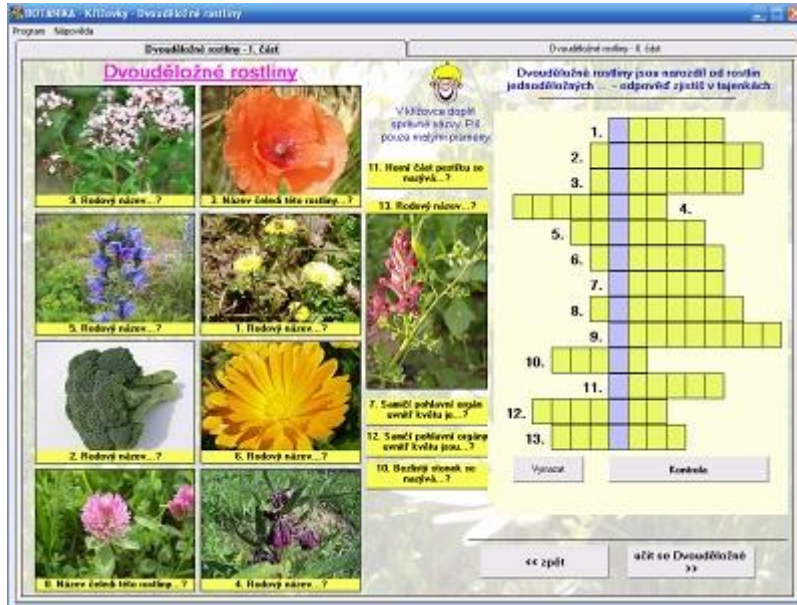


2) Testy s výběrem správných odpovědí – A,B,C,D...

Během práce s těmito testy (1. a 2.) jste průběžně informováni o správnosti své odpovědi pomocí dialogového okna.

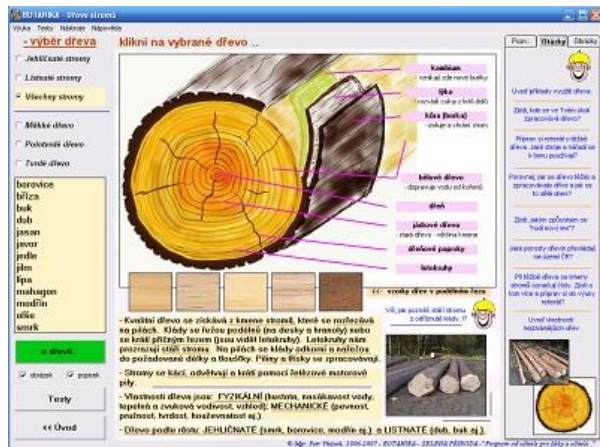
Na konci testu se zobrazí celkové vyhodnocení se známkou, uplynulým časem a procentuálním výsledkem. Vše je uloženo do databáze, která je buď sdílená nebo individuální (dle typu instalace programu). Výsledky lze spravovat.

Náhledy programu – další části a doplňky



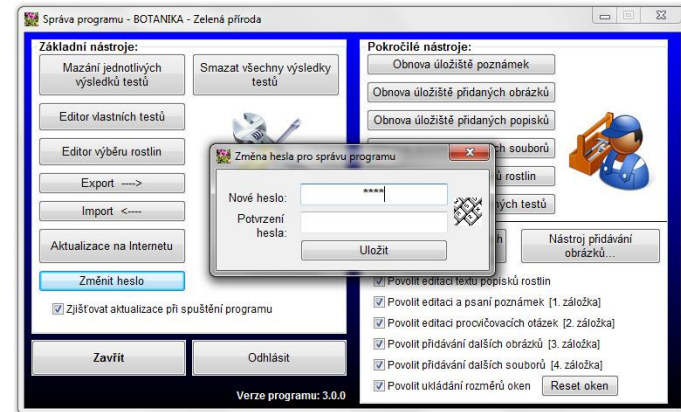
Křížovky – hravou formou testujete své vědomosti...

V programu jsou k vytisknutí doplňovačky s teorií rostlin.



Přehled nepoužívanějších dřev...

Správa programu je zabezpečena heslem...



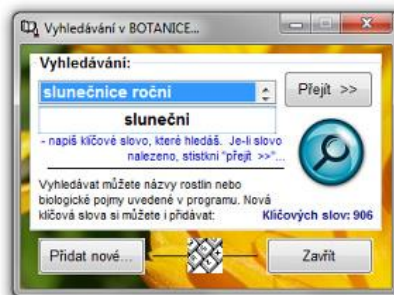
Program zahrnuje jednoduchý klíč pro určování rostlin s možností jejich třídění dle barvy květu a jiných kritérií...



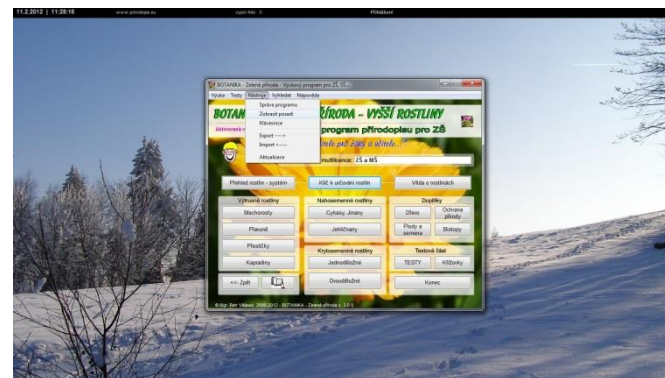
„Vychytávky“ v programu – další části a doplňky



Export a import uživatelských dat...



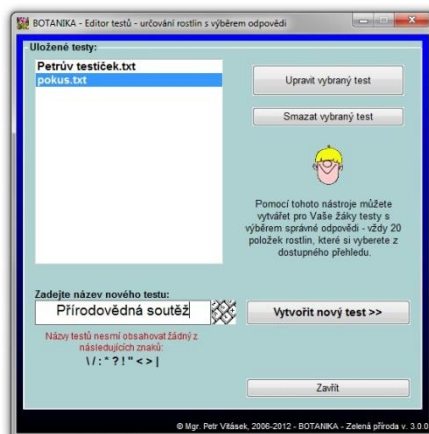
Přehledné vyhledávání...



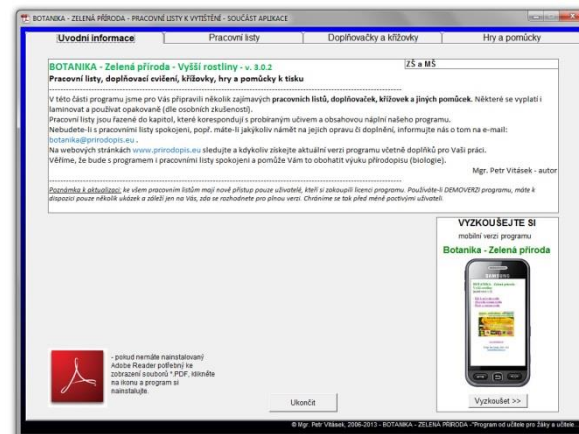
Tmavé pozadí s fotografií lze zapnout/vypnout...



Vytvořte si výběr rostlin, které potřebujete k výuce...



Editor vlastních testů...



Součástí programu jsou pracovní listy, doplňovačky aj. zajímavosti k tisku...

Resumé, výhody a doplňky...

✓ Program zahrnuje: přes 1800 kvalitních fotografií, 437 druhů rostlin včetně jejich popisů.

✓ Na webových stránkách programu získáte:

✓ Pravidelné aktualizace www.prirodopis.eu/aktualizace.php

✓ Nejnovější instalační balík www.prirodopis.eu/podpora.php

✓ Aktuální verzi [manuálu k programu ve formátu *.pdf](#)

✓ Prezentační doplňky: rozvrh hodin, tapety, [obal DVD](#) aj.



✓ Objednávka:

✓ Demoverze na DVD-ROM pro školy a nekomerční organizace zasíláme zdarma na požádání.

✓ Objednávky licencí plné verze programu zasílejte pomocí on-line formuláře www.prirodopis.eu/objednat.php nebo přímo na e-mail: botanika@prirodopis.eu

✓ Formát každé objednávky licence: **jméno a příjmení + IČ** a typ licence dle aktuálního ceníku viz. [zde](#).

Cenová nabídka...



✓ **Multilicence pro školy (vyjma VŠ)** – cena multilicence je odvozena od počtu žáků na škole:

- Do 100 žáků 1.700,- Kč
- 101 – 250 žáků 2.370,- Kč
- 251 – 500 žáků 2.850,- Kč
- 501 a více žáků 3.460,- Kč

✓ **Jednotlivá licence** – 1 licence (vždy max. pro 5 zařízení uživatele):

- **Cena 1 ks licence pro domácnosti..... 200,- Kč**
- Cena 1 ks licence 540,- Kč
- Cena 3 ks licence 1.500,- Kč
- Cena 5 ks licence 2.550,- Kč

✓ **Multilicence pro VŠ a nekomerční organizace** – pro nekomerční užití:

- Cena multilicence 4.200,- Kč

✓ **Multilicence pro komerční organizace** – max. 10 PC* pro komerční užití:

- Cena multilicence 4.900,- Kč

* Pozn.: pro více PC je nutné dokoupit více multilicencí!

Kontakt: Mgr. Petr Vitásek, Školní 100, Lutín
Ceny jsou platné od 26. 4. 2020

IČ: 69992771
NEJSEM PLÁTCE DPH!